

# gracias a ti...



elnortedecastilla.es

Actualidad

Agenda

Galerías de fotos

Enoturismo

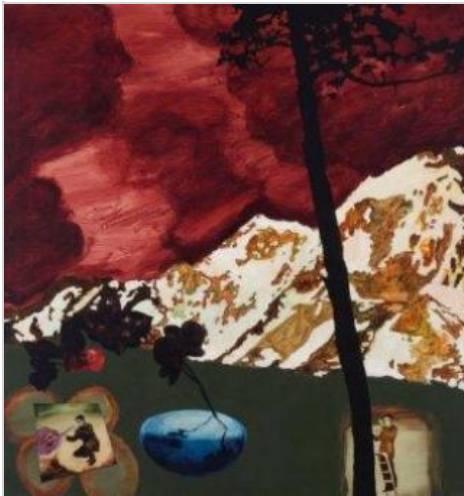
Bodegas

Catas

Vídeos

Comunidad & Blogs

Club de catas



Obra de Luis Cruz Hernández que forma parte de la exposición que se abre al público el lunes. :: Bodega Belondrade

DO RUEDA

## La obra del pintor Luis Cruz protagoniza la segunda exposición en la bodega Belondrade

13/06/2013 - 18:44  
EL NORTE



Por segundo año consecutivo, la sala de barricas de la bodega Belondrade albergará una muestra de pintura, en esta ocasión a cargo del artista vallisoletano Luis Cruz Hernández, que permanecerá abierta entre el 17 y el 29 de junio.

Publicidad

### Comparador Seguros Coche

Precios de más de 30 seguros de coches. Encontrarás el más barato en 3 minutos!

[www.acierto.com](http://www.acierto.com)



Estas exposiciones monográficas nacieron fruto de la colaboración que Belondrade y el Museo Patio Herreriano mantienen desde 2011, año en el que la bodega comenzó a ser Empresa Benefactora del mismo. Para Cristina Fontaneda Berthet, directora de la institución y comisaria de la muestra, esta cooperación "permite la puesta en práctica de un proyecto artístico nuevo que busca tender puentes entre disciplinas y sensibilidades, conscientes de que en todas ellas está presente la llama de la creatividad capaz de redimirnos de esa realidad 'enferma'".

Desde ahora y como el año pasado, en homenaje a los artistas que expongan en Belondrade, se etiquetará una serie limitada de 1.000 botellas de Quinta Apolonia Belondrade con la imagen de una de las obras cuyo original forme parte de la exhibición. Esta edición especial del verdejo más joven de Belondrade será pieza de colección que se encontrará de forma exclusiva en el Museo Patio Herreriano.

### El artista

Luis Cruz Hernández (Valladolid, 1950) estudió Bellas Artes en Madrid y, aunque siempre ha vivido en España, su obra se ha visto influenciada por las corrientes artísticas alemanas y francesas, países donde ha pasado algunas temporadas.

Con 24 años Luis Cruz fue galardonado con el Premio Nacional de Pintura y dos años después expuso por primera vez en La Casa del siglo XV, en Segovia. En el año 87 sus pinturas formaron parte de Arco (Madrid), lo que supuso un ligero impulso para la internacionalización de su obra: La Galería Redies, en Dusseldorf, y la Galería Carré Blanc, Nyon, en Suiza, acogió una muestra de sus creaciones ése mismo año.

Las coloristas pinturas del pintor vallisoletano han recorrido las galerías nacionales más prestigiosas, pero también ha participado en grandes muestras en París, Sao Paulo, Oporto, Miami o Chicago. En la actualidad, la obra Luis Cruz Hernández forma parte de las colecciones del Museo Español de Arte Contemporáneo Reina Sofía (Madrid), Museo de Bellas Artes de Asturias (Oviedo), Museo de Albacete, Fundación Simancas (Valladolid), Ayuntamiento de Augusta (EE. UU.), Colección Unión Fenosa, Colección Norte (Cantabria), Colección Testimoni-Caixa D'Estalvis de Barcelona, Ayuntamiento de Valladolid, Junta de Castilla y León y la Colección Caja Burgos. En Valladolid, la Galería Javier Silva alberga algunas de sus creaciones.

**Fecha de la exposición:** Del 17 al 29 de junio.  
(Entrada gratuita)

### Horario:

De lunes a viernes, de 13:00 horas a 15:00 horas y de 17:00 horas a 20:30 horas.  
Sábados, de 12:00 horas a 15:30 horas.

### NOTICIAS RELACIONADAS

El Grupo Matarromera recibe el galardón al avance tecnológico en los Premios La Cazuela  
Ribera del Duero recibe a los alumnos del XX curso de Sumillería de la Cámara de Comercio de Madrid  
La receta personal de la felicidad de 50 personajes famosos  
Un grupo de importadores chinos visita la Ribera del Duero  
Postales Regalo con Denominación de Origen para llegar a más de 55.000 potenciales prescriptores  
Los invidentes de la Once muestran sus habilidades en una nueva cata de Liberalia  
Los alumnos del Instituto Culinario de América descubren los secretos del vino en Protos  
Una cata de Cábriico permitió apreciar las diferencias entre las uvas rufete y tempranillo